



Versión DEMO en
www.cesva.com

Aplicaciones

- Edición de ficheros .ccf descargados de sonómetros analizadores CESVA
- Eliminación de ruidos no deseados: perro ladrando, coche, puertas (Back Erase)
- Delimitación de sucesos sonoros
- Depuración de resultados

Fácil uso

- Edición práctica, ágil y sencilla
- Selección dinámica de intervalos
- Visualizaciones con Zoom (X e Y) +, -, todo, selección de intervalos

Características

- Selección dinámica de intervalos para su edición (gráfica y numérica) y cálculo de valores parciales.
- Evolución del suceso sonoro con eje temporal absoluto y relativo
- Cálculo de valores globales, espectrales y estadística de intervalos temporales
- Visualizaciones Nivel Sonoro vs Tiempo y Nivel Sonoro vs Frecuencia
- Exportación selectiva de datos y resultados y función Copiar y Pegar orientado a informes
- Conversión de ficheros de datos a diferentes formatos (.txt, .xls, .mdb)
- Software Windows® 98, Me, 2000, NT, XP, VISTA

Capture Studio Editor es una aplicación software que permite editar los datos adquiridos por los Analizadores de Espectro CESVA. Es una herramienta intuitiva y de fácil manejo con la que puede eliminar cualquier intervalo temporal que desee y obtener los valores globales y espectrales del intervalo deseado; así como información estadística (máximos, mínimos y percentiles).

Una vez volcados al PC los datos adquiridos por el sonómetro puede visualizarlos mediante formato gráfico y numérico. Las ventanas de visualización del programa están sincronizadas entre si, de esta forma para un mismo instante de tiempo dispondremos de toda la información en varios formatos (espectro, tabla de valores, evolución temporal, etc.). Además, el programa permite la opción de visualización con Zoom personalizado (eje X e Y, Todo o bien una selección).

Capture Studio Editor permite delimitar la medición con la extracción de aquellos intervalos que han sido perturbados por agentes acústicos no deseados (por ejemplo: coches, perros ladrando, puertas, etc...) y definir los límites de la medición. Las funciones acústicas son calculadas a partir del nuevo escenario.

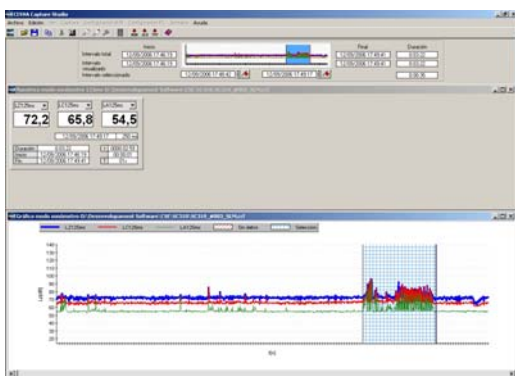
Ésta nueva aplicación informática es la herramienta perfecta para la realización personalizada de informes acústicos ya que **Capture Studio Editor** permite eliminar intervalos no deseados aprovechando la medición. Además, el entorno de la aplicación es el mismo al que está habituado el usuario con CESVA Capture Studio, lo cual se convierte en una ventaja.

Capture Studio Editor ha sido diseñado con total compatibilidad con el entorno Windows®, esto permite exportar los gráficos y las tablas de datos a otras aplicaciones a través del portapapeles, permitiendo al usuario la personalización del informe acústico. Además, la conversión de los ficheros *.ccf a formato *.txt, *.xls o *.mdb permite trabajar con los datos obtenidos en otras aplicaciones.

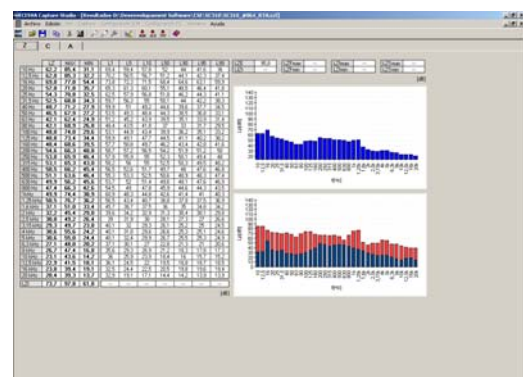
A continuación se muestran los modos disponibles con las funciones editables para los analizadores CESVA:

SC310	Grabación			
Modo	Funciones 1s (SLM) Funciones T (RTA/SEM)	Funciones 125 ms	Funciones T+125 ms	L _T +L _T +Percentiles cada T
SLM	L _{Xt} , L _{XE} , L _{XPeak} , L _{XIt} , L _{XFmax} , L _{XSmax} , L _{XImax} , L _{XFmin} , L _{XSmin} , L _{Xlmin}	L _{Xt} , L _{XE} , L _{XPeak} , L _{XIt} , L ₉₉ , L ₉₅ , L ₉₀ , L ₅₀ , L ₁₀ , L ₅ , L ₁	L _{Xt} , L _{XE} , L _{XPeak} , L _{XIt} , L _{XFmax} , L _{XSmax} , L _{XImax} , L _{XFmin} , L _{XSmin} , L _{Xlmin} , L ₉₉ , L ₉₅ , L ₉₀ , L ₅₀ , L ₁₀ , L ₅ , L ₁	L _{Xt} , L _{XIt}
Analizador Extendido 1/3	L _{Xt} , L _{Xt_f} , L _{XE} , L _{Alt} , L _{AFmax} , L _{ASmax} , L _{Almax}	L _{Xt} , L _{Xt_f} , L _{XE} , L _{zmax_f} , L _{zmin_f} , L _{Alt} , L _{AFmax} , L _{ASmax} , L _{Almax} , L ₉₉ , L ₉₅ , L ₉₀ , L ₅₀ , L ₁₀ , L ₅ , L ₁	L _{Xt} , L _{Xt_f} , L _{zmax_f} , L _{zmin_f} , L _{XE} , L _{Alt} , L _{AFmax} , L _{ASmax} , L _{Almax} , L ₉₉ , L ₉₅ , L ₉₀ , L ₅₀ , L ₁₀ , L ₅ , L ₁	L _{Xt} , L _{Xt_f} , L _{XE} , L _{xmax_f} , L _{xmin_f}

Pantallas de Capture Studio Editor



Selección dinámica de intervalos



Pantalla resultados

Sistema Operativo

Funciona bajo los siguientes sistemas operativos:

- Windows 98
- Windows Millennium Edition (Windows ME)
- Windows NT
- Windows 2000
- Windows XP
- Windows Vista

Requisitos mínimos PC

- Memoria RAM: 32 MB
- Resolución del monitor: 800 x 600, 256 colores
- Dispositivos de entrada: Ratón o compatible

Otros requisitos

- Microsoft Internet Explorer 5.01 o superior

Las características, especificaciones técnicas y accesorios pueden variar sin previo aviso